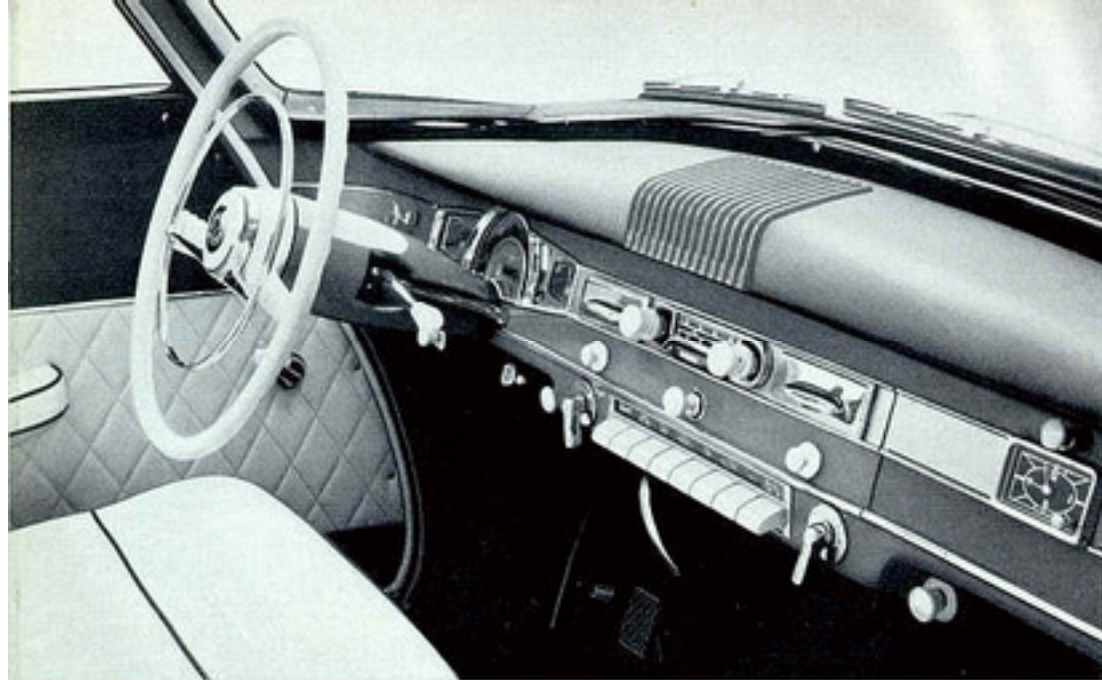




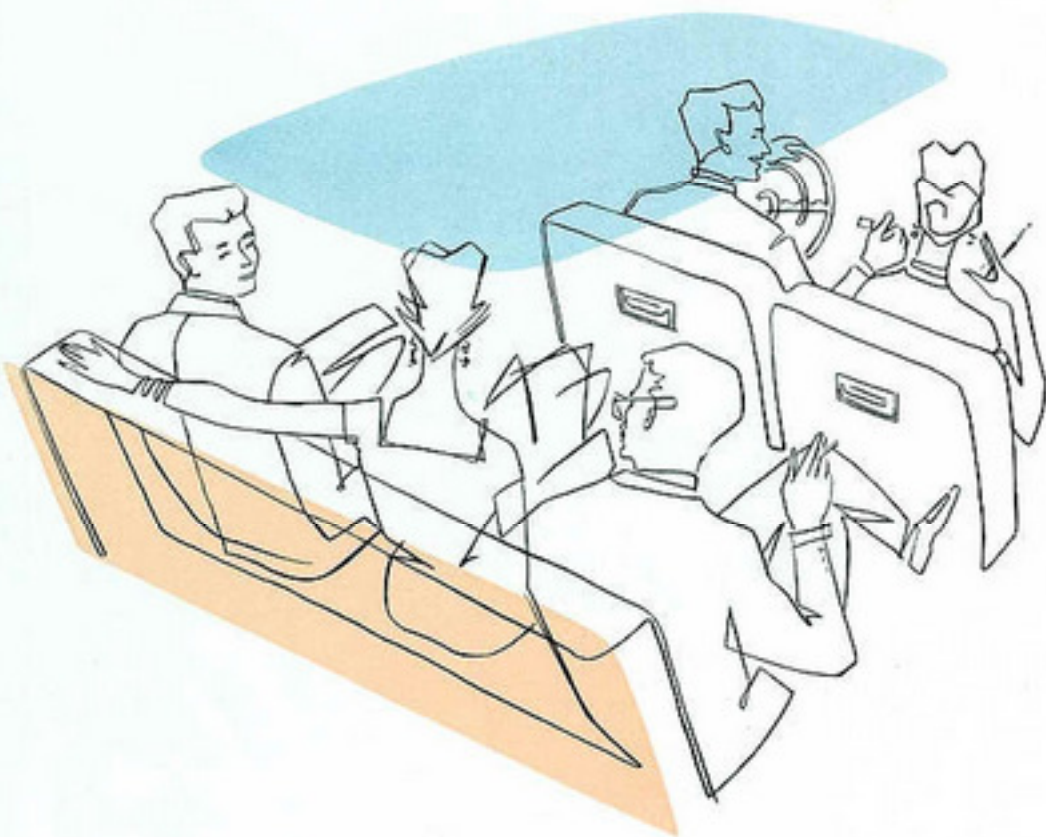
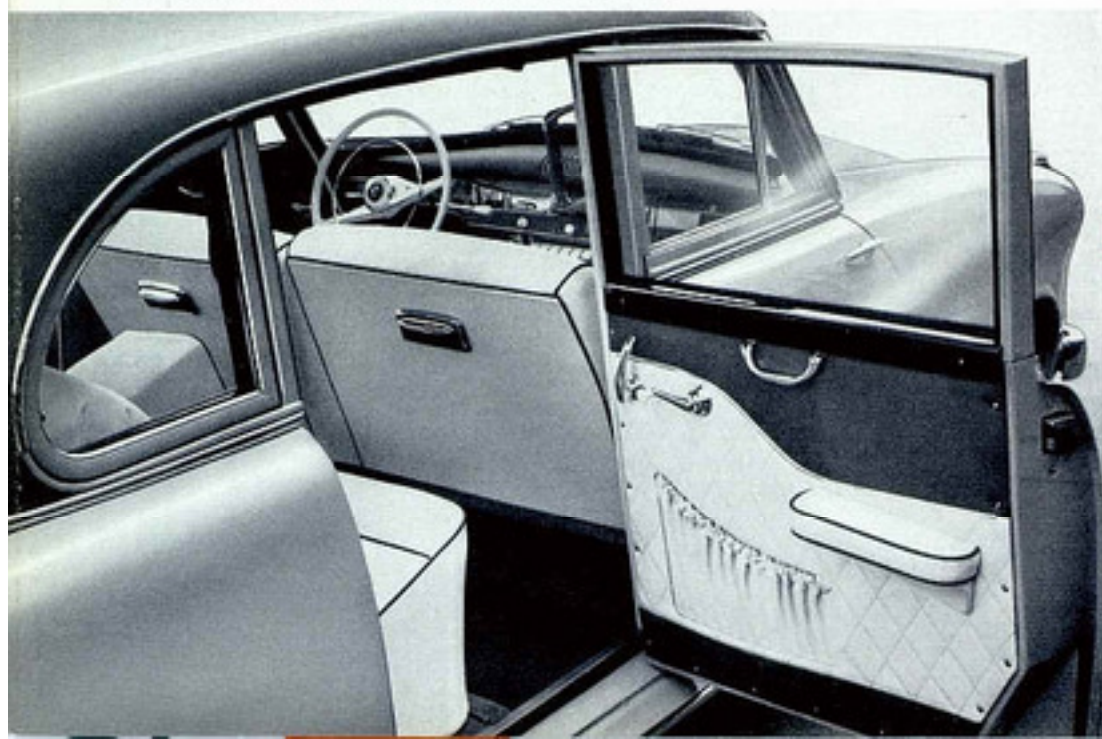
BORGWARD

H A N S A 2 4 0 0 » P U L L M A N N «



Die gepolsterte Armaturentafel zeigt übersichtlich angeordnete Instrumente. Lenkschloß und Lichtlupe vervollständigen die Ausstattung.

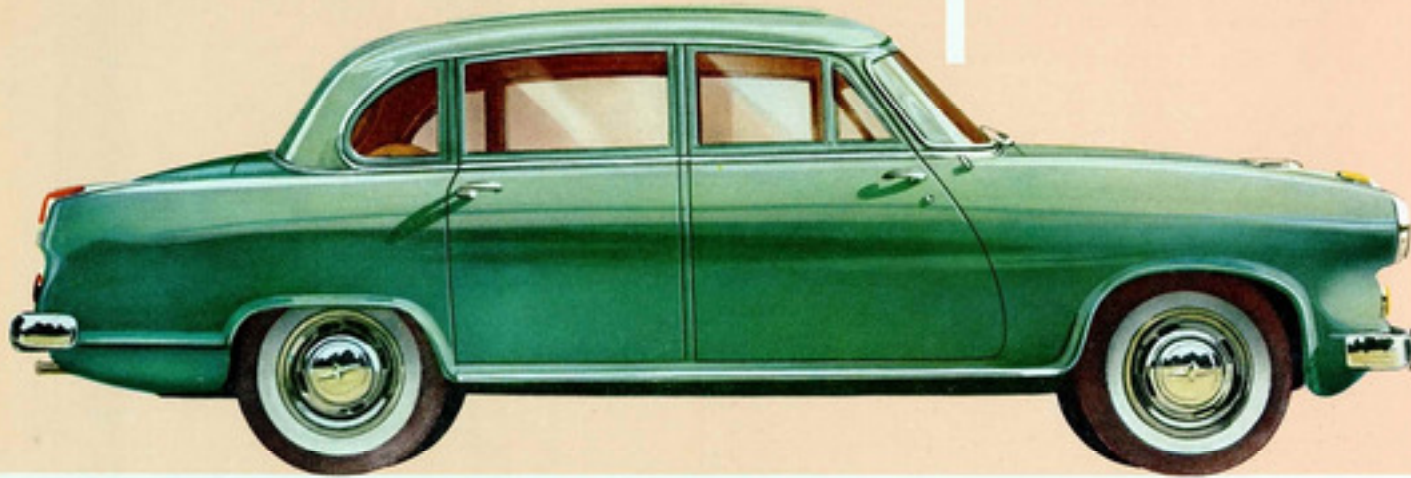
Die Innenausstattung mit schaumgummigepolsterten Sitzen ist geschmackvoll und komfortabel. Einzeln verstellbare Vordersitze lassen sich in Liegestühlen oder Schlafsitze verwandeln.



Der große »Hansa 2400« Pullmann ist ein Repräsentations- und Reisewagen von internationalem Format. Eine neugestaltete, gediegene Innenausstattung bietet verwöhnten Ansprüchen ein Höchstmaß an Luxus und Bequemlichkeit. Vorbildlich und überzeugend ist die einzigartige Großräumigkeit des Sitzraumes. Mit dem schwungvoll profilierten Heck und den vorgezogenen Scheinwerfern erhält die rassige und elegante Karosserieform eine besondere Note.



BORGWARD HANSA 2400

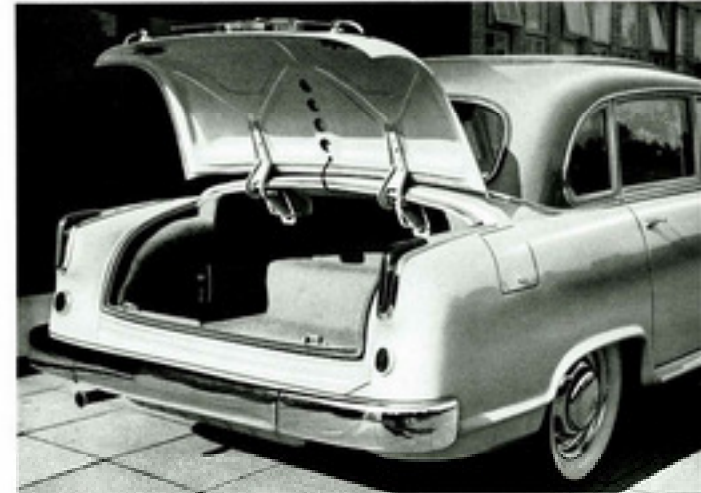


Die elegante Pullmann-Limousine



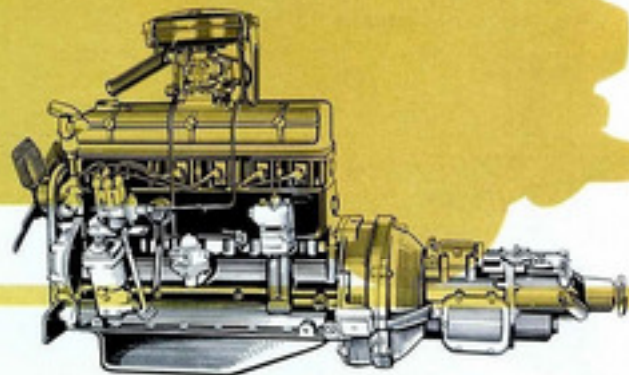
Besonders ausdrucksvoll wirkt das neue Gesicht, das gleichzeitig genügend Klimatechnik gewährt.

Im Heck läßt sich reichliches Reisegepäck verstauen. Das Reservestuhl liegt gesenkt unterhalb des Kofferzimmers.



Ein temperamentvoller 6-Zylinder-Motor mit 100 PS.

In stetiger Weiterentwicklung wurde die Leistung des lebendigen 2,4 l-Motors auf 100 PS erhöht. Ein erstaunlich niedriger Kraftstoffnormverbrauch von nur 8,7 l/100 km und die Höchstgeschwindigkeit von 160 km/h sind Werte, die für sich sprechen. Neben einem vollsynchronisierten Vierganggetriebe kann der »Hansa 2400« Pullmann wahlweise mit vollautomatischem Getriebe geliefert werden, dessen Vorzüge sich in der Praxis als hervorragend erwiesen haben.



BORGWARD 6-Zylinder-Motor mit vollautomatischem Getriebe

CARL F. W. BORGWARD G.M.B.H. BREMEN

Die Bewährung in der Praxis und neue Erkenntnisse auf Grund sorgfältiger Entwicklungsarbeit brachten als Resultat einen Wagen hervor, der dem Käufer beste Qualität und größte Wirtschaftlichkeit garantiert. Fahrwerk und Aufbau besitzen in allen Details die technische Reife, die sich in hervorragenden Fahreigenschaften immer wieder bestätigt. Der auf 100 PS gesteigerten Leistung des Motors steht ein sehr günstiger Kraftstoffverbrauch gegenüber, der im wesentlichen auf den Einbau eines Registervergasers zurückzuführen ist. Durch Ausrüstung mit dem Unterdruck-Bremskraftverstärker konnte die Bremsleistung der hydr. 4-Radbremse erheblich gesteigert werden. Die in das imponierende Gesamtbild eingefügten Konturleisten unterstreichen dezent eine Linienführung, die in maßvollem Schwung unantastbare Noblesse verkörpert.

VERTRAGSHÄNDLER



TECHNISCHE DATEN DES BORGWARD »HANSA 2400« PULLMANN

Motor:

6 Zylinder in Reihe — Bohrung 78 mm — Hub 81,5 mm — Hubvolumen 2037 cc/m — Verdichtung 1 : 8,1 — Höchstleistung 100 PS — max. Drehmoment 16,8 mkg — längende Ventile über Stoßstangen gesteuert — Registervergaser Solex 30 FAJTA — mech. Benzinpumpe — Rammerbindung — Unterdrucklüfterverstellung — Wasserpumpe, Pumpe und Ventilator — Depressionsabführung in Gummi — Einsechsenstocker-Lagerung bei Schaltgetriebe.

Getriebe:

Vollautomatisches Getriebe oder vollsynchronisiertes Vierganggetriebe mit Lenkrad-schaltung.

Umschaltungen des Schaltgetriebes:

1. Gang — 2,46 2. Gang — 2,17 3. Gang — 1,76 4. Gang — 1 R-Gang — 4,06

Leistung:

Höchstgeschwindigkeit ca. 160 km/h — Kraftstoffnormverbrauch 8,7 Liter auf 100 km — Steigfähigkeit im 1. Gang 30%.

Aufbau:

Selbsttragende Ganzstahlkarosserie, auf geteiltem Fahrwerk — Lenkrad mit Signalring und Lichtkappe.

Fahrwerk:

Vorn: Einzelradaufhängung — Dreieckslenker mit Schraubenfedern — Teleskopstößdämpfer — Lenkdeckung mit dreiteiliger Spurstange. — Hinten: Schwenkachse mit Schraubenfedern — Teleskopstößdämpfer — Hinterachsenunterstützung 2,50 — hydr. Vierradbremse — Handbremse mechanisch auf Hinterräder wirkend — Kraftstofftank hinterriegend, Inhalt 50 Liter — Benzinart 6,70-17 Spezial.

Abmessungen und Gewichte:

Radstand 2020 mm — Spurweite vorn 1360 mm, Spurweite hinten 1420 mm — größte Länge 4510 mm — größte Breite 1780 mm — Höhe 1470 mm (schon) — Bodenfreiheit 174 mm — Wendekreisdurchmesser ca. 12 m — zul. Gesamtgewicht 1740 kg — zul. Belastung 375 kg.

Änderungen vorbehalten

CARL F. W. BORGWARD G.M.B.H. · BREMEN
AUTOMOBIL- UND MOTOREN-WERKE